

日東産業では新たにレーザー加工機をラインナップ

ファイバーレーザー溶接機 シリウスシリーズ



切断・サビ取りも可能

	SL-1500	SL-2000 ダブルワイヤー対応
最大出力	1500W	2000W
定格容量	5.9KVA	9.8KVA
厚さ	0.5~3mm	0.5~5mm
ビード幅	0.5~5mm	0.5~5mm

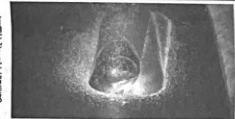
- ・高精度、アルミ・網も簡単に溶接
- ・お手頃価格、安心のサポート体制

創業63年の機械総合商社

東 日東産業株式会社

●本社 東京都足立区梅場6-16-12 TEL: 03-3606-2176 FAX: 03-3606-4349

●増玉営業所 埼玉県八潮市柳之宮381 TEL: 048-996-1355 FAX: 048-996-1352



可視化された溶接と同期して、計測...

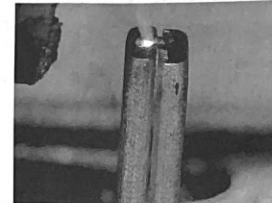
ノビテックは溶接可視化... 溶接の条件出しへの貢献



従来改良された「高機能」... 高機能のメリット

高機能のメリット... 溶接の条件出しへの貢献

ノビテックは溶接可視化のプロです。



鋼の平角線レーザー溶接の ハイスピードカラー可視化

従来の溶接可視化と異なり、高感度ハイスピードカメラを用いてカラーで可視化しました。

- 溶接状態
- プルームの可視化
- 入熱の観察

ハイスピードカメラPhantom VEO1310

高輝度LED照明と組み合わせることで、溶接の強発光をキャンセルして溶接部やその周辺を鮮明に観察できます。



Webサイトに事例映像を公開中

ノビテック 溶接可視化事例



株式会社ノビテック TEL: 03-3443-2633

溶接可視化のメリット... 溶接の条件出しへの貢献



溶接の条件出しへの貢献... 高機能のメリット

溶接の条件出しへの貢献... 高機能のメリット

工程に熱処理が入るとどげしたらいいかわらんでいけんわ？

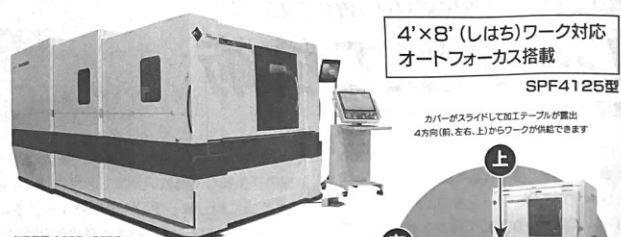
<p>機械加工を含む相談例</p> <p>顧客: 熱処理はわからんけん一貫加工で受けてごせん</p> <p>顧客: 一貫加工もやらせてもらいますけんね</p> <p>顧客: 社内でできらん加工と熱処理をやってごせんかね</p> <p>顧客: やりますけん、何でも相談するだわ</p>	<p>仕上げ代の相談例</p> <p>顧客: 高周波とレーザーで仕上げ代はかわるかね</p> <p>顧客: 硬化深さが違うけん変える必要がありますけんね</p> <p>顧客: 仕上げ代の相談にはのってごさいかね</p> <p>顧客: 一緒に考えてやらこい</p>
---	---

2023年4月 出雲営業所開所

富士高周波工業株式会社

2次元ファイバーレーザー加工機

FALCON-S 48



- 4'x8' (しはち)ワーク対応 オートフォーカス搭載
- 4'x8'加工で業界最小クラスの設置面積
- 4方向からワークの供給が可能
- 2パレットチェンジャ(オプション)後付け可能

世界のトップを走る技術のフタバ 澁谷工業株式会社